



建築概要 Building summary

構造・工法

主体構造 鉄筋コンクリート造・
木造在来工法 混構造
基礎 べた基礎

規模

階数 地上1階
軒高 3,700mm 最高高さ 5,993mm
敷地面積 1,361.53m²
建築面積 196.91m² 延床面積 180.69m²
大広間 39畳

敷地条件

地域地区 市街化区域 第一種住居地域
第一種高度地区
道路幅員 東 6.0m・南 6.5m
駐車台数 25台

工期

実施設計期間 2014年12月～2015年5月
工事期間 2015年6月～2016年3月

外部仕上げ

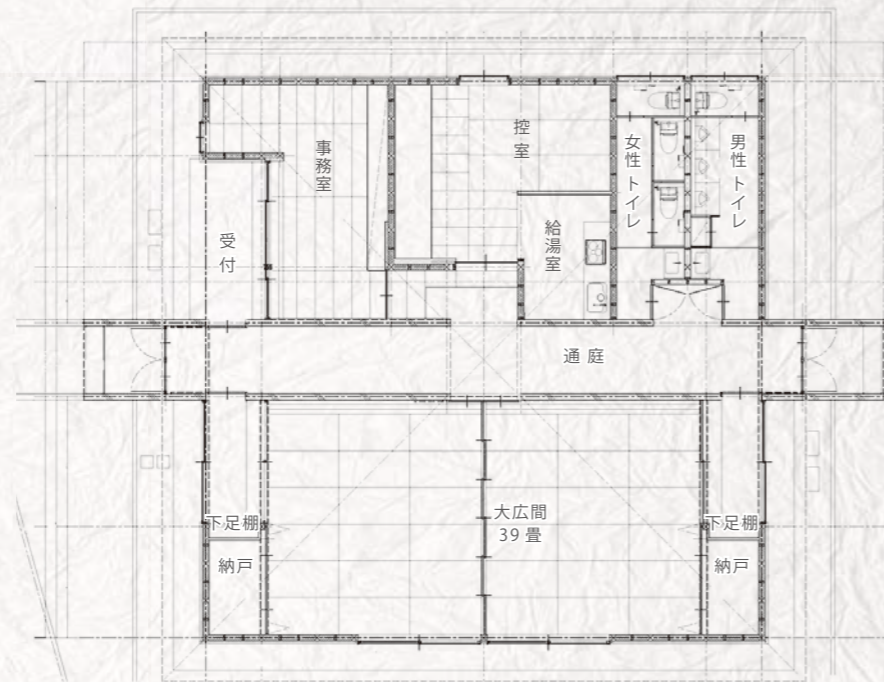
屋根 ガルバリウム鋼板横葺き
外壁 杉板下見板張り
通庭 コンクリート打放し
開口部 アルミサッシ・木製建具

内部仕上げ

大広間 床 畳敷き
壁 塗壁一部コンクリート打放し
天 構造用合板 現し
事務室 床 ラワン合板 化粧貼り
壁 ラワン合板 見透し貼り
天 ラワン合板 見透し貼り



平面図 Ground plan



設計施工 Design construction



建築主  **新川神社** 〒930-0992 富山県富山市新庄町 2-13-47
TEL・FAX 076-441-8186

設計・施工  **株式会社オリハラ** 〒939-8211 富山県富山市二口町 3丁目 2-14
TEL 076-492-6628・FAX 076-492-6639

設計
監理協力  **中斉拓也建築設計** 〒939-8206 富山県富山市布瀬町 1-8-1
NAKASAI ARCHITECTS TEL 076-461-3240・FAX 076-461-3241



地域社会と繋ぐ。



新川神社参集殿
新川神社新庄御鎮座四百年記念竣工



新川神社参集殿

本殿側<夜>



新川神社参集殿

外構について

当該敷地は新川神社本殿を背に向けた土地として古くから田んぼに活用されておりました。新川神社を訪れる地域の方々は壮大な敷地を大きく回り込み参拝されておりました。そこで、基本設計にあたり敷地南側にある居住エリアと新川神社を結ぶ距離感に注目致しました。もっと神社と計画の参集殿が身近な存在になって欲しい。その想いから建物と外構を同時設計、駐車スペースの確保と児童・高齢者にも使いやすいスロープなど配慮した設計となりました。

外観のこだわり

基本構想の考えに基づき、参集殿の外観はどの面も正面性を持った美しいものになっています。外観は素朴な材料である杉板を下見板張りとし、その上に軒の深い屋根を掛けて古来からの日本建築らしい美しい雰囲気が備わった静かな建築物を目指しました。

トンネル型通路

トンネルの仕上がりは、壁・天井ともにコンクリート打放し仕上げ。天井にはスリットを設け内部の明かりが間接的に降り注ぎ、まるで美術館のギャラリーにいる様な落ち着いた空間を演出します。柔らかな印象の木造建築と無機質なコンクリート打放し。二つの相反するものを高次元で融和させることで、暖かみもありつつ、凛とした印象をもつ建物の建築に成功しました。

39帖ある大広間

総代会で机・椅子を配置して47名が余裕を持って着席できる大きさ。町内会など大人数が集まる会では机・椅子を大広間に隣接している収納にしまい、畳1帖に2.5名が座る想定で約97名の着座が見込めます。

設計コンセプト

新川神社参集殿（神道道場）を設計するにあたり、もっとも念頭においたことは本殿と南東側の居住地域を分断するような建築の在り方ではなく、その関係を繋ぐような建築形態の思考でした。また外観的配慮として、すべての方角に正面性を備えること、本殿の脇に静かに佇む様をつくること、どこか神社らしい空気感が漂うことを意識していました。



本殿側<昼>

建物の中央には地域と本殿を繋ぐためにコンクリートのトンネルが貫通しています。本殿へ通じる参道であり、ギャラリー回廊です。人が行き交うこの参道の壁面は、新川神社や新庄地域の歴史的掲示物で彩っていくことを

前提として、スポットライトやピクチャーレールが装備されています。



ギャラリー回廊

内部空間の概略としては、この参道の両側に大広間・社務所・控の間・トイレが適所に配置されています。その中でも39畳分の大広間は無柱で構成し、これを実現している屋根架構の構造体を意匠として表現することで、場の力強さを際立たせています。

雅楽の演奏などで発生する音もフラット天井の空間で演奏するよりも伸びやかな音の広がりが期待できます。

Design Concept



大広間<机>



大広間<座布団>

この参集殿が新庄地域のシンボルとなり、集会場や錬成場として多くの人が集い、今後、しっかり活用されながら存続し続けてほしいと切に願っています。

天井スリット